

AUTOMA LIMIT-SWITCH-BOX

Kompakte Kunststoff-Endschalterbox für Direktaufbau

Compact plastic limit switch box for direct mounting

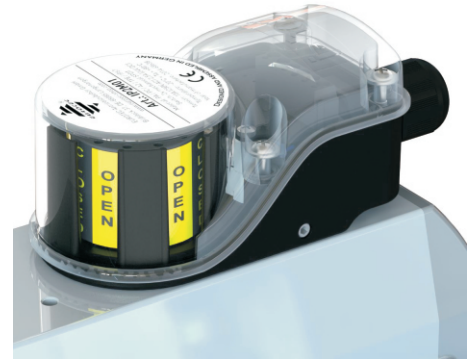
PA6 / PC



Beschreibung Description

- Sehr kompakte Endschalterbox aus Polyamid PA6
- Transparenter Polycarbonat-Deckel mit integrierter, großer OPEN-CLOSED Anzeige
- Direktmontage ohne Montagebrücke auf Norm-Antriebe gemäß VDI/VDE 3845:
Bohrbild: 80x30mm (Optional: 130x30mm, 50x25mm - mit IMBHV Brücke)
Wellenhöhen: 20 und 30mm (Optional: 40 und 50mm - mit IMBHV Brücke)
- Neues, einfaches und zeitsparendes Befestigungssystem
- Schutzart Gehäuse IP66 + IP67 gemäß DIN EN 60529 (geprüft durch externes Prüflabor)
- Kabelverschraubung M20x1,5 schwarz (für Kabel Ø 6-12mm)
- Dichtungen TPE und NBR, Schrauben Edelstahl 1.4301, Welle Polyamid PA6
- Andere Gehäuse-Farben auf Anfrage
- Anwendung: Standardanwendungen ohne explosionsfähige Atmosphäre.
1-2 mechanische Endschalter oder induktive Sensoren in V3-Bauform

Model: IP

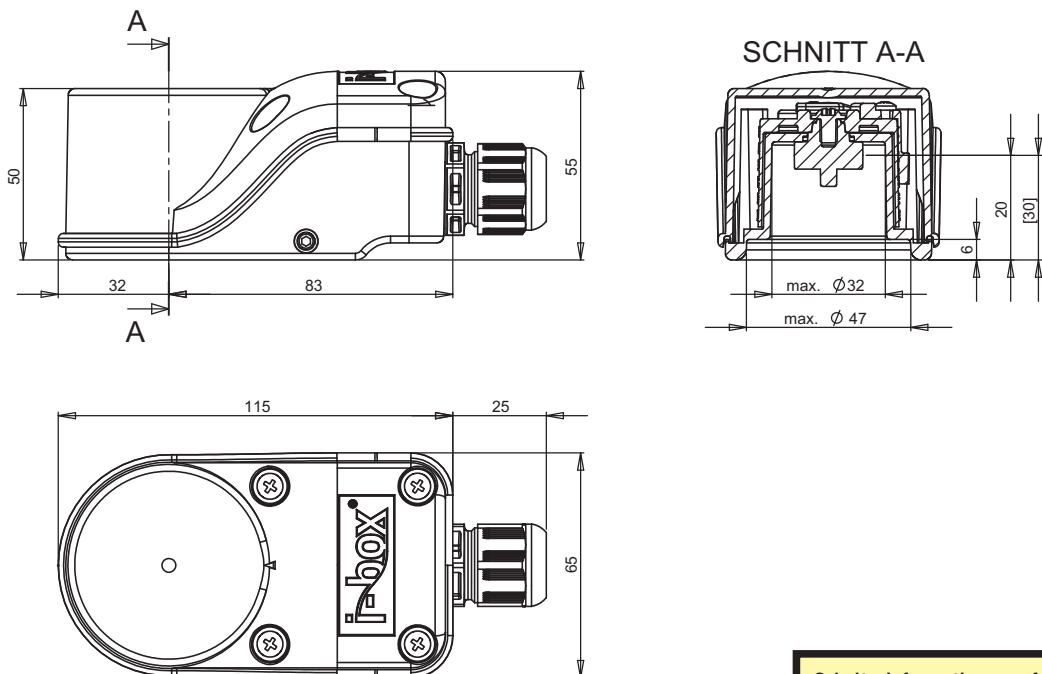


- Very compact limit switch box polyamide PA6
- Transparent polycarbonate cover with integrated large OPEN-CLOSED indicator
- Direct mounting without mounting bracket on actuators according to VDI/VDE 3845:
Hole spacing: 80 x 30mm (optional: 130x30mm, 50x25mm - with IMBHV bracket)
Shaft heights: 20 or 30mm (optional: 40 and 50mm - with IMBHV bracket)
- New, easy and time-saving fastening system
- Enclosure IP66 + IP67 according to DIN EN 60529 (tested by external test laboratory)
- Cable gland M20x1,5 black (for cable Ø 6-12mm)
- Sealings TPE and NBR, Screws AISI 304, Shaft polyamide PA6
- Other colours of casing available on request
- Application: Standard applications without explosive atmosphere.
1-2 mechanical switches or proximity sensors in V3 design

IP66/IP67
-25°C...+80°C



Maßzeichnung Dimensions



Schalterinformationen auf Seiten 47-50
Switch information on pages 47-50

Zubehör Accessories



... Weitere Ausführungen auf Seite 54.
... Additional executions on page 54.

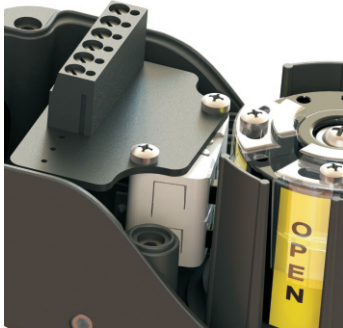
AUTOMA LIMIT-SWITCH-BOX

i-box mit mechanischen Wechselschaltern SPDT

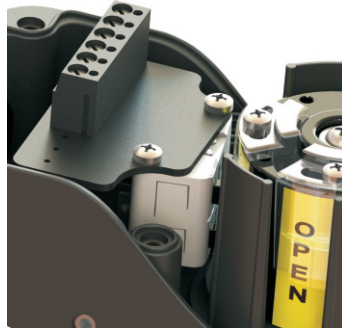
i-box with mechanical switches N.O./N.C. SPDT



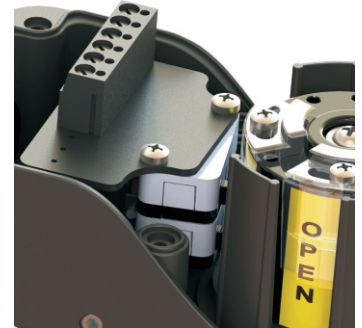
Varianten Versions



Cherry, D44X



Cherry, D41X

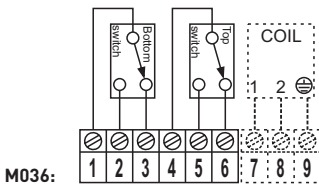


Crouzet, 83161.801

i-box
Standard

Technische Daten Technical features

Endschalterfabrikat Producer switch	CHERRY	CHERRY	CROUZET
Endschaltertyp Switch type	D44X	D41X	83161.801
Spannung Voltage	24-250V	24-250V	24-250V
Maximaler Strom Maximum current	AC: 250V, 10A DC: 24V, 2,5A	AC: 250V, 0,1A DC: 24V, 0,1A	Silber: AC: 250V, 10A / DC: 24V, 2,5A Gold: AC: 250V, 0,1A / DC: 24V, 0,1A
Kontakte Contacts	Silber Silver	Gold Gold	Silber/Gold Silver/Gold
SIL Level SIL Level	SIL 1-3 (IEC 61508:2010)	SIL 1-3 (IEC 61508:2010)	SIL 1-3 (IEC 61508:2010)
Temperatur Temperature	-25°C ... +80°C	-25°C ... +80°C	-20°C ... +80°C
Zulassungen Approvals	UL auf Anfrage erhältlich UL available on request	UL auf Anfrage erhältlich UL available on request	GOST / UL
Bestellnummer Ordering code	IP2M01	IP2M01-G	IP2M01-488

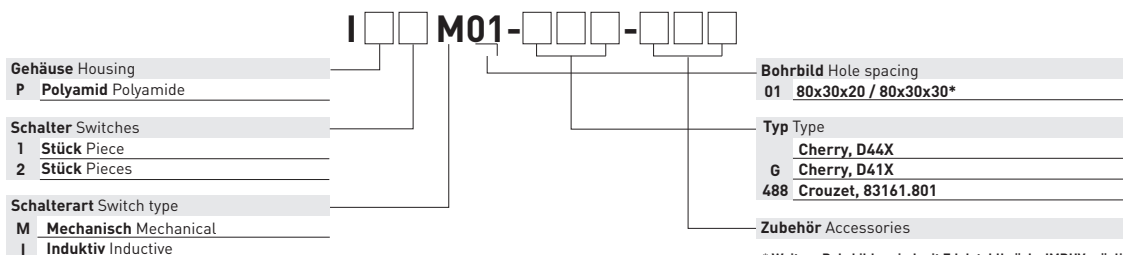


M036:

Optionale Ausführungen auf Seite 54
Optional executions on page 54

Gehäuseinformationen auf Seite 46
Housing information on page 46

Artikelnummer Code number



* Weitere Bohrbilder sind mit Edelstahlbrücke IMBHV möglich. Seite 151.
Other hole spacings are available with stainless steel bracket IMBHV. Page 151.